

9999

Praxis
 Dr. med. Hugo Muster
 Allgemeinmedizin

Testweg 111
 12345 Musterhausen

Laborärztlicher Befundbericht Endbefund, Seite 1 von 2



Benötigtes Untersuchungsmaterial: Saliva

Untersuchung	Ergebnis	Vorwert	Referenzbereich
Endokrinologie			
DHEA (Saliva) Morgenwert	240 pg/ml		90 - 460
DHEA (Saliva) nach 12 h	30 pg/ml	683	90 - 460
Cortisol (Saliva) Morgenwert	4966 pg/ml	16221	1800 - 14500
Cortisol (Saliva) nach 2 h	2211 pg/ml	10820	1300 - 10300
Cortisol (Saliva) nach 5 h	612 pg/ml	5012	700 - 5700
Cortisol (Saliva) nach 8 h	360 pg/ml	3287	600 - 4700
Cortisol (Saliva) nach 12 h	203 pg/ml	1436	300 - 3300
Cortisol/DHEA-Ratio (Morgenwert)	20,7 Ratio	43,1	4 - 160
Cortisol/DHEA-Ratio (nach 12 h)	6,8 Ratio	3,8	1 - 52

Gesamtbeurteilung

Übersicht Endokrinologie:

- V. a. Hypocortisolismus (NNR-Insuffizienz)

Endokrinologie - Befundinterpretation

DHEA (Saliva)

Ein isolierter verminderter DHEA-Spiegel am Abend bei morgendlichem DHEA-Wert im Normbereich sollte auch in Abhängigkeit von der Klinik beurteilt werden. Bei bestehender Leistungsschwäche, Müdigkeit oder Infektanfälligkeit kann dies auf einen DHEA-Mangel hinweisen und ggf. eine DHEA-Substitution in Erwägung gezogen werden. In Abhängigkeit von der Symptomatik empfiehlt sich eine Kontrolluntersuchung in 4-6 Wochen.

Mögliche Folgen niedriger DHEA-Spiegel



Nebennierenrindenhormone (Saliva)

Die Laborbestimmung der Nebennierenrindenhormone im Speichel ermöglicht die Messung der freien, bioverfügbaren Hormone.

- Funktionsstörungen des Hormonstoffwechsels
- verminderte Stresstoleranz
- erhöhtes kardiovaskuläres Risiko
- reduzierte Immunabwehr
- Einschränkung des Allgemeinbefindens

Physiologische Bedeutung von DHEA

DHEA ist ein Hormon, das hauptsächlich von der Nebenniere gebildet wird. Ab dem 25. Lebensjahr nimmt der DHEA-Spiegel um ca. 2 % pro Jahr ab. Das Hormon DHEA ist besonders wichtig für eine ausreichende Stresstoleranz und eine optimierte Regulierung des Stoffwechsels.



Weitere Labordiagnostik bei niedrigen DHEA-Werten

- ▶ ACTH-Bestimmung (EDTA-Plasma, tiefgefroren)



Mögliche Ursachen niedriger DHEA-Spiegel

- ▶ Nebennierenschwäche
- ▶ chronischer Stress
- ▶ hypophysäre Störung



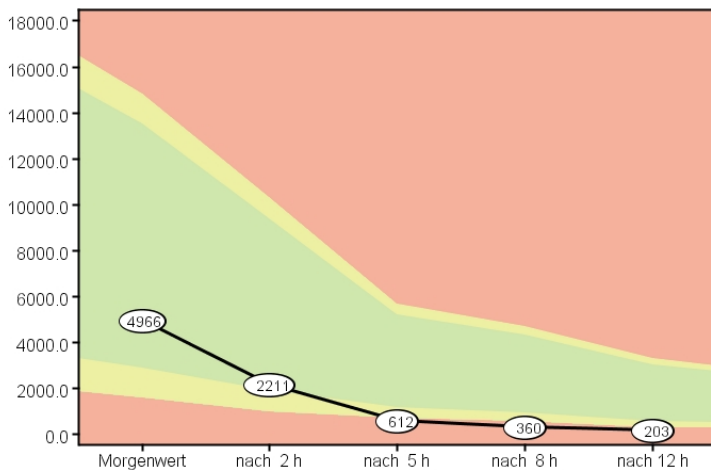
Mögliche Ursachen niedriger Cortisolspiegel

- ▶ Nebennierenrindenschwäche
- ▶ Hypophysen-Unterfunktion
- ▶ Burnout-Syndrom

Cortisol (Saliva)

Die **verminderten Cortisolspiegel** sind Hinweis auf einen Hypocortisolismus und zeigen eine **unphysiologische bzw. aufgehobene Cortisol-Tagesrhythmik**. Eine Nebennierenrindeninsuffizienz ist oft mit morgendlicher Leistungsschwäche, Beeinträchtigungen des Stoffwechsels und immunologischen Regulationsstörungen assoziiert.

Cortisol im Tagesverlauf:



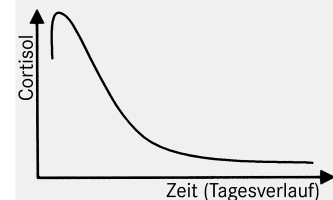
Labordiagnostik bei Hypocortisolismusverdacht

- ▶ ACTH-Stimulationstest (basaler ACTH- und Cortisolwert)



Kennzeichen für den normalen, physiologischen Verlauf des Cortisolspiegels

- ▶ "Morgenpeak" (hoher Wert)
- ▶ Abnahme der Werte im Verlauf des Tages



Das Steroidhormon Cortisol spielt eine Schlüsselrolle für die hormonelle Stresstoleranz des Körpers.

Mögliche Folgen niedriger Cortisolwerte

- Leistungsverlust, Müdigkeit
- Gesteigerte Reizbarkeit
- Hyperakusis
- Hyperalgesie (Schmerzempfindlichkeit)
- Hypotonie
- Nausea, Emesis
- Obstipation, Diarrhoe
- (Schleim-) Hautpigmentierung

Stoffwechselwirkungen von Cortisol

- Hemmung von Entzündungsprozessen
- Stabilisierung des Blutzuckerspiegels während Hungerperioden (z.B. Fasten)
- Unterdrückung immunologischer Vorgänge (z.B. Autoimmunprozesse)

Herzlichen Dank für Ihren Untersuchungsauftrag.

Mit freundlichen Grüßen

Medizinisch validiert durch

Die mit * gekennzeichneten Untersuchungen wurden von einem unserer akkreditierten Partnerlaboratorien durchgeführt.

** Akkreditierung in Vorbereitung